

Saló de les Arts y els Artistes.

segona exposició
en el

FAYÀNS CATALÀ

Oberta desde'l 25 de Febrer fins al 12 de Mars

1913



DIBUIXOS: A
CUARELES:
PASTELS:
GUAIXES
Y GRA
VATS



apa.

AM

SALÓ DE LES ARTS
Y DELS ARTISTES

II EXPOSICIÓ EN EL FAYANS
CATALÁ : 25 FEBRER-12 MARS

J. HORTA, impressor
Méndez Núñez, 3 y 5
BARCELONA

PROLEC

S'anomena pintura l'escaienta bella art que interpreta per medi del color els objectes propis de l'Arquitectura y de l'Escultura.

Tant belles y escaientes com qualsevol de les altres, aquestes dues arts, conegudes a tot arreu amb el nom d'arts del dibuix, se parteixen la materia com bones germanes, quedantse l'arquitectura amb lo inorgànic y l'escultura amb lo orgànic.

La pintura, trovant aquets objectes en el marvellós regne de la llum, se'ls fa seus amb tota la manya, y els interpreta de la manera que més agra-dosament puguin ferir els ulls del espectador.

Buscar en una obra pictòrica el valor artístic del objecte interpretat, es demanar al pintor raó de lo que ell valgui com a arquitecte o com a escultor, y encara que certament tot bon aficionat al corprenent art de la pintura tingui dret a demanar aitals comptes, exigint que l'artista se llueixi en el paisatge o edifici, si'ns cenyim al ram de l'arquitectura, o en la figura, si'ns cenyim al ram no menys enciser de l'escultura; lo que veritablement ha de ser buscat y rebuscat en tota obra pictòrica ha de ser la manera d'interpretar o sigui la manera de veure y de fer veure.

Seria per demés explicar amb paraules y justament al pròlec d'un catàlec com aquest, ornamentat amb tant precioses estampes, la manera com els exposants del SALÓ DE LES ARTS Y DELS ARTISTES, s'han enginyat per interpretar les seves visions arquitectòniques o escultòriques. La fina sensibilitat d'aquets senyors exposants trova recursos allí ont tants y tants pintors s'hi perden y ningú com ells sab donar esclat y brill inesperat als dignes objectes de l'arquitectura y de l'escultura.

Si hi ha una manera hermosa de veure lo que ja per naturalesa està dotat d'hermosura es en les obres anunciades en el present catàlec, modesta guia dels ulls assedegats del espectador que vol remullar les seves visions en les aigües pures de la llum.

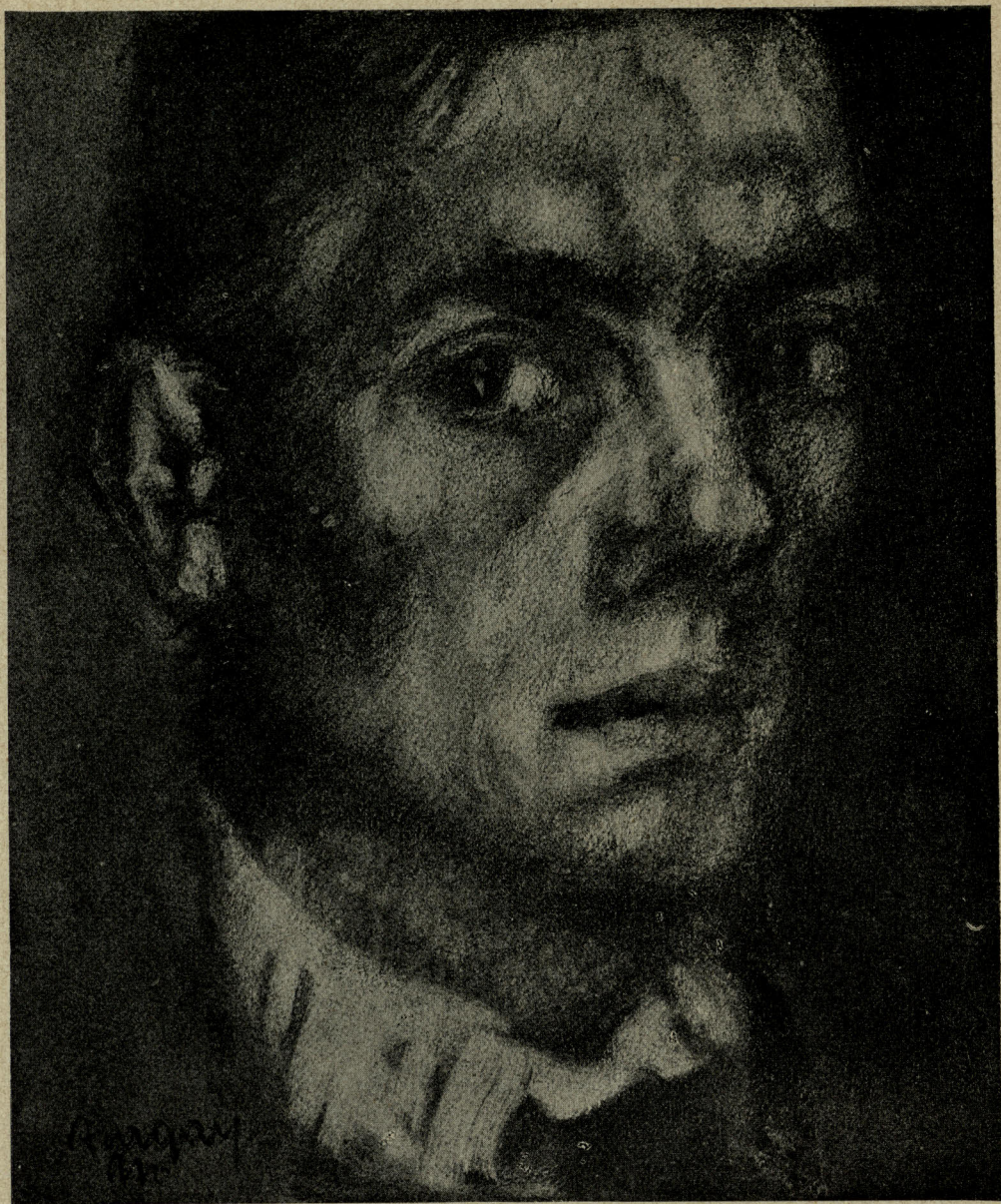
Atractiu y plè d'encís es el color, opulent carro en que la llum a que fem referencia se fa conduir y bé farà el visitant de l'exposició de dibuixos organizada pel SALÓ DE LES ARTS Y DELS ARTISTES, parantse a fruirlo y deixarsel fondre sota les tendres parpelles, però més bé farà exprementne l'essencia o

sigui aquella calitat que tot color té independent del color propiament dit y que es filla de la sensibilitat del pintor quina mà sab resseguir els contorns de les coses deixanthi una estela de llum y de gloria.

Voldriem saber aont son les paraules que serveixin de guía als ulls que tinguin el gust d'empendre una excursió per aquets rastres lluminosos amb la bona intenció de que no's perdessin contemplant els efectes expressius de que no's pot despendre obra humana y en els que tants y tants escursionistes s'hi aturen y alguns s'hi estimben.

En l'impossibilitat de trovar les paraules y de senyalar el mapa de la excursió, ens limitem a advertir el perill y desitjem un felís viatge al que's llensi al món de llum que, envolcallada en colors, ofereixen els artistes de la present exposició interpretant els objectes de l'arquitectura y l'escultura.

CATALEC



CAP D'UN JOVE

Dibuix de *J. Aragay*

Josep ARAGAY

1	Cap d'un jove,	<i>dibuix</i>	150	pessetes
2	Del port,	»	150	»
3	» »	»	150	»
4	» »	»	150	»
5	» »	»	150	»
6	Descarregador,	»	75	»



UN BANC DE LA MACARENA

Dibuix de *R. Canals*

Ricard CANALS

7	Cap de gitana,	<i>dibuix</i>	150	pessetes
8	» » »	»	150	»
9	» » »	»	200	»
10	Un banc de la Macarena,	»	200	»
11	Una balladora,	»	200	»
12	Interior,	»	150	»
13	Un palco de cafè concert,	<i>pastell</i>	200	»
14	Interior,	»	300	»
15	Una cupletista,	»	300	»
16	Dòna empolvantse,	»	300	»
17	Palco dels toros,	<i>aiguafort</i>	100	»
18	Dòna en el cafè,	»	25	»
19	Toledo,	»	100	»
20	El passeig,	»	100	»
21	Andaluses,	»	50	»
22	Apunt de Circo,	»	150	»



R. Casas

CAI' DE PERFIL

Dibuix de *R. Casas*

Ramon CASAS

23	Cap de perfil,	<i>dibuix</i>
24	Miss de W.,	»
25	Miss J.,	»
26	Juli Vallmitjana,	»
27	Retrato de la Sra. * * *	»



J. CLARÀ

Dibuix de J. Clarà

ESTUDI

Josep CLARÀ

28	Estudi, (<i>Tómbola Casellas</i>).		
29	»	300	pessetes
30	»	300	»
31	»	200	»
32	»	200	»
33	»	200	»
34	»	200	»
35	»	200	»
36	»	200	»
37	» (<i>Propietat de M. Utrillo</i>).		
38	»	300	»
39	»	200	»
40	»	300	»
41	» (<i>Tómbola Casellas</i>).		
42	»	300	»



DONA PENTINANTSE

Dibuix de *J. Colom*

Joan COLOM

43	Del teatre,	<i>dibuix colorit</i>	70	pessetes
44	» »	» »	70	»
45	» »	» »	70	»
46	» »	» »	70	»
47	» »	» »	70	»
48	» »	» »	70	»
49	Una velleta,	<i>aiguafort</i>	35	»
50	A Longchamps,	»	40	»
51	Dòna pentinantse,	»	75	»
52	Desnú,	»	75	»
53	Del port,	»	60	»
54	» »	»	60	»
55	Dugues dònes,	»	60	»
56	Desnú,	»	60	»
57	Dòna rentantse,	»	60	»
58	En el palco,	»	100	»
59	Una nena,	»	50	»
60	En el teatre,	»	60	»
61	El jeperut,	»	75	»
62	Gallines,	<i>punta seca</i>	20	»



TERROR

Acuarela de *F. Elias*

Feliu ELIAS

63	Terror,	<i>acuarela</i>	250 pessetes
64	Josafat,	»	250 »
65	El cloroformo,	»	250 »
66	Eva (<i>Propietat de D. A. R.</i>),	»	
67	Copia de Q. Massys (<i>Propietat de D. B. P.</i>) <i>llapis plom y acuarela.</i>		

Enric GALVEY

68	Paisatge,	<i>carbó</i>
----	-----------	--------------

Francesc GALÍ

69	Vaixell.
----	----------



SORTINT DEL
BANY

Dibuix de *P. Gargallo*.

Pau GARGALLO

70	Sortint del bany,	<i>dibuix colorit</i>	150	pessetes
71	» » »	»	100	»
72	Toilette,	»	150	»
73	Desnú de dòna,	»	150	»
74	» » »	»	150	»
75	Pentinantse,	»	250	»
76	Desnú,	»	200	»
77	»	»	150	»

Francesc LABARTA

78	Leda,	<i>dibuix</i>	100	pesetes
79	Susagna,	»	100	»
80	Eva,	»	100	»
81	Paisatge,	»	50	»
82	»	»	75	»
83	»	»	50	»

Joan LLIMONA

84	Pagana,	<i>dibuix</i>
85	Cristiana,	»
86	Llegint,	»
87	Del natural,	»
88	La Monja,	»

Josep LLIMONA

89	Dibuix,	<i>carbó</i>
90	»	»
91	»	»

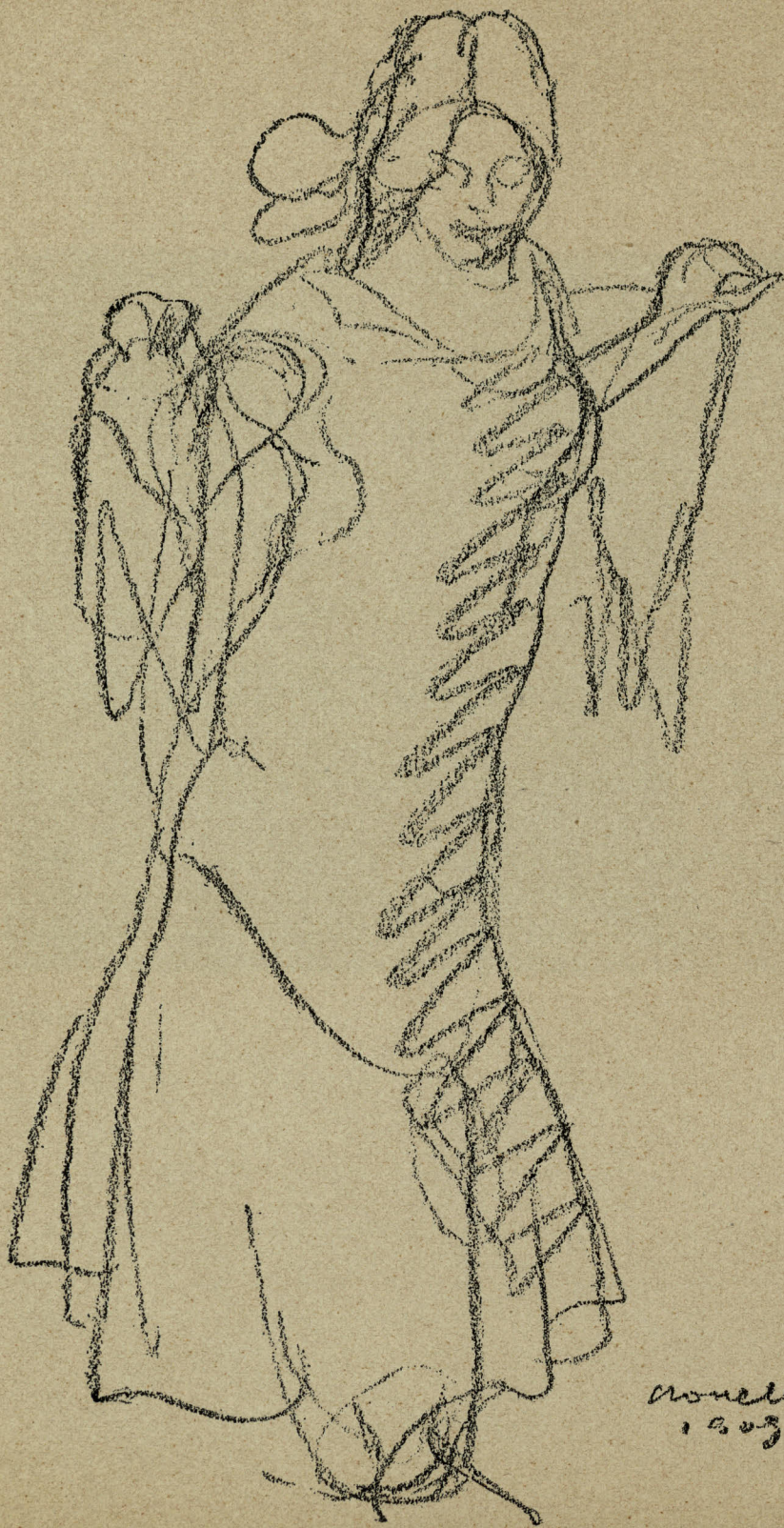


INTERIOR

Dibuix de J. Mir

Joaquim MIR

92	Paisatge,	<i>pastell</i>	200	pessetes
93	»	»	250	»
94	»	»	200	»
95	»	»	200	»
96	Interior,	<i>dibuix</i>	200	»



Nonell
1903

LA SOFÍA

Dibuix de I. Nonell

Isidre NONELL

- 97 Soleá.
- 98 El mantón.
- 99 La Sofia.
- 100 Gertrudis.
- 101 Paquita.
- 102 La Castanya.
- 103 La Sada.
- 104 Angusties.
- 105 En Cigaleta.
- 106 La Pòna.
- 107 Amor de mare.
- 108 El cuixí.
- 109 Noia sentada.
- 110 Lola.



EL REPÓS

Dibuix de X. Nogués

Xavier NOGUÉS

111	Noies y cantis,	<i>aiguafort</i>	125	pessetes
112	Els jugadors,	»	125	»
113	Les criatures,	»	125	»
114	El repòs,	»	125	»
115	El diumenge,	»	150	»
116	La platja,	<i>dibuix</i>	150	»
117	El repòs,	»	150	»
118	El sudorós,	»	150	»



VORES DE RIU

Aguaix de I. Pascual

Ivo PASCUAL

119	El riu Arbolí,	<i>dibuix</i>	250	pessetes
120	Vores de riu,	<i>aguaix</i>	150	»
121	Arbreda,	<i>dibuix</i>	75	»

Ismael SMITH

122	Cap,	<i>impresió</i>	50	pessetes
123	»	»	50	»
124	»	»	50	»
125	Siluetes,	»	50	»
126	»	»	50	»

Joaquim SUNYÉ

127 Cap de dòna.

J. TORRES-GARCÍA

- 128 Cartrons per la decoració de la capella del Sagrament de l'iglesia de Sant Agustí.
- 129 Cartrons per la decoració del Pabelló del Uruguai a l'Exposició de Bruxelles.

