

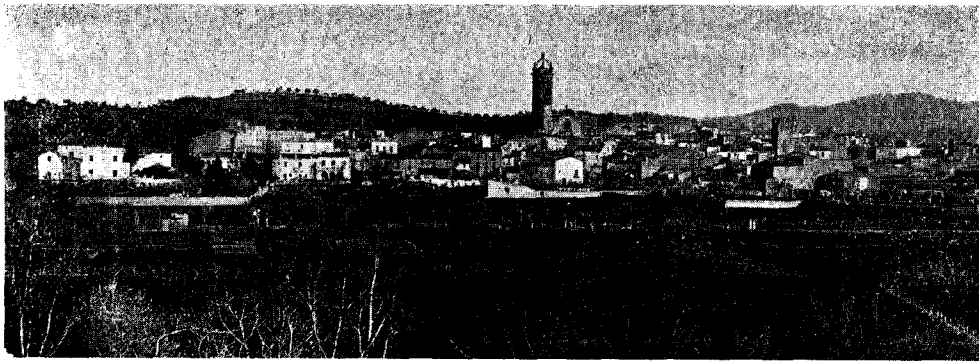
Abogado de extensos conocimientos jurídicos, polemista hábil y amante de la región, no puede ponerse en tela de juicio que trabajara, como viene haciéndolo, en bien del Distrito y de la provincia, cual cumple á quien ha aceptado el sagrado compromiso de ostentar su representación.

### Carlos Cusi de Miquelet

Entró á formar parte de la Diputación en 22 abril de 1901, resultando elegido para la Comisión de Hacienda.

Demócrata y dotado de ese espíritu sagaz que proporcionan largos años de negocios, llena su cometido en la Corporación á gusto de sus electores, y procura que lo que á la provincia en general interesa se realice siempre de conformidad á esos principios positivos que hacen que la idea encarnada en la realidad adquiera toda la eficacia que sea necesaria.

Como aquí cuadra solamente hablar de los señores de la Diputación en tanto que diputados, no nos detenemos á señalar el importante papel que en la banca representa el Sr. Cusi.



Vista general de La Bisbal

Fot. A. Mauri

Cabeza de partido. Villa de 4,671 habitantes. Dista de Gerona 28 kilometros. Cruza por esta población el tranvía del Bajo Ampurdán y carreteras á Figueras, Palamós, Calonge y pueblos comarcales. Su principal industria es la corcho-taponera. Produce aceite, vino y cereales; frutas y hortaliza. Celebra sus mercados todos los viernes y varias ferias de importancia durante el año.

Es una de las poblaciones más importantes de la provincia por su brillante historia, y por el amor al trabajo que demuestran sus vecinos.

Por ello merece la reproducción del presente grabado en este número, dedicado á una de las corporaciones que tiene relación directa con todos los pueblos de la provincia.

### Antonio Jonama

Ha sido elegido en las elecciones extraordinarias recientemente celebradas en el Distrito de La Bisbal y designado para la Comisión de Gobernación.

Es un republicano más en la Corporación. Dados sus antecedentes es de esperar que velará por la buena marcha de los asuntos provinciales, á satisfacción de todos.

Como hace tan poco tiempo que reviste el carácter de Diputado no podemos analizar su labor como tal, pero estamos seguros de que tendremos ocasión de aplaudirla cuando hayan transcurrido algunos meses de su elección.