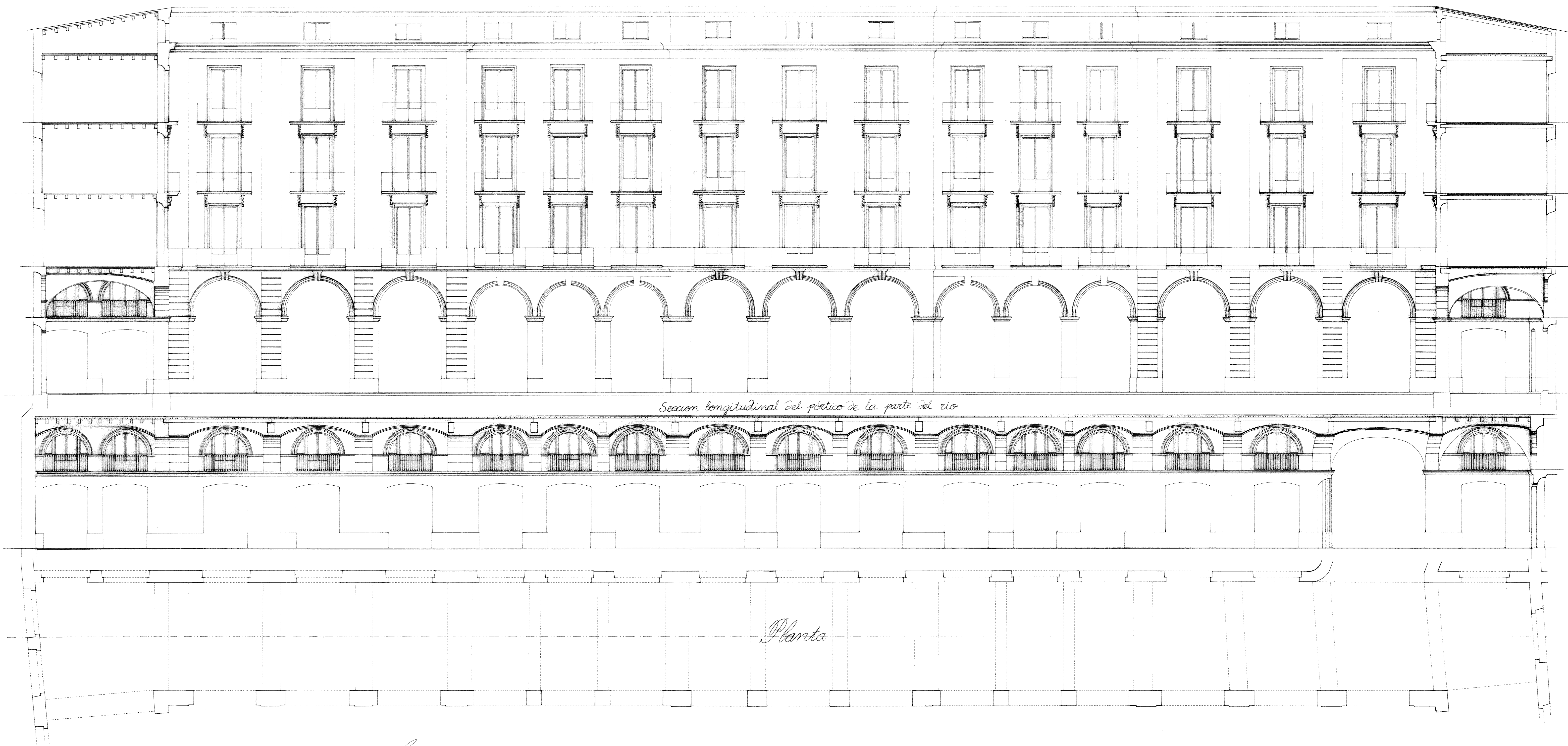
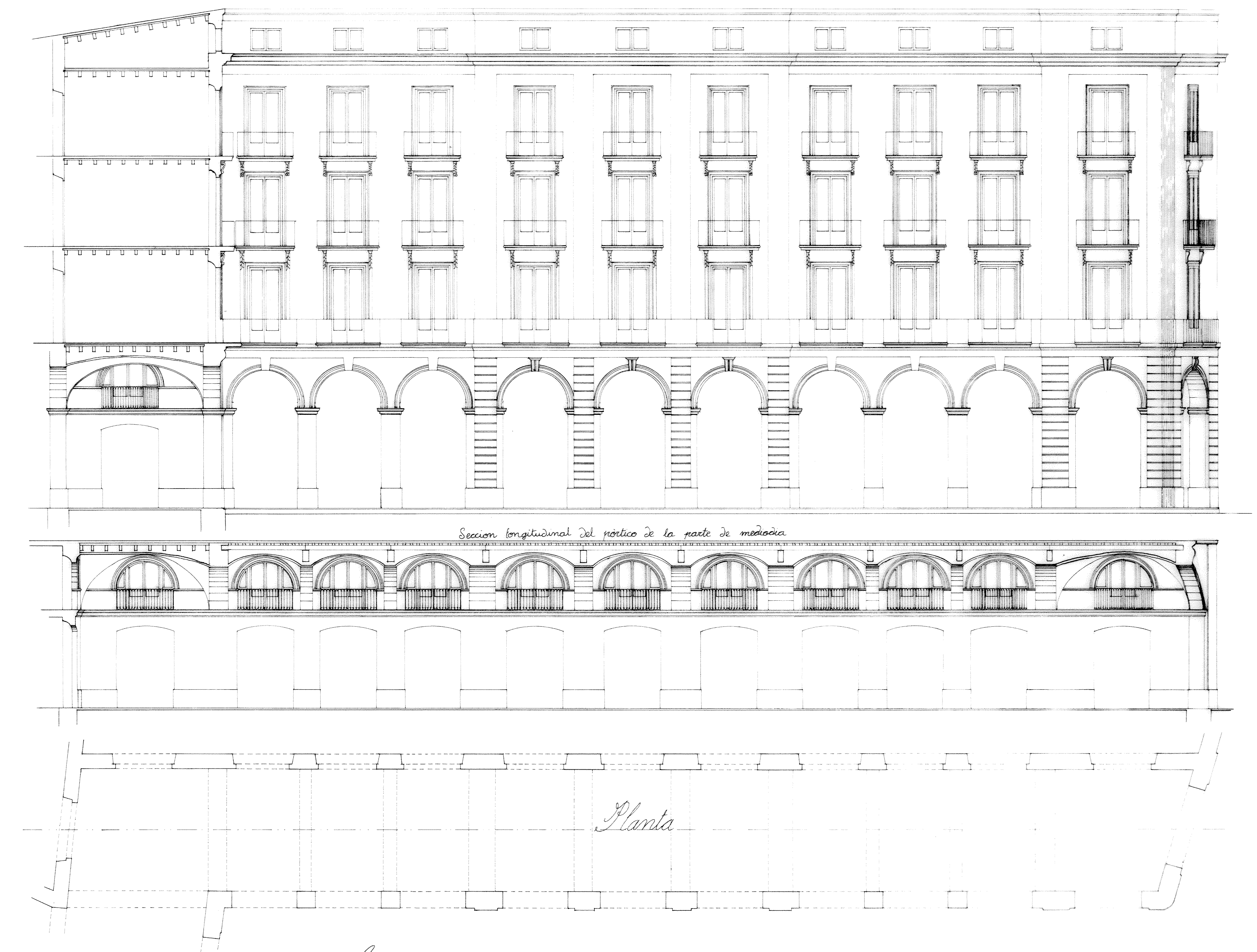


Dibujos concernientes a la plaza proyectada en el local que fueron huertas y casas del ex-convento de San Agustín, plazuela del mismo nombre y parte en la calle de Santa Clara

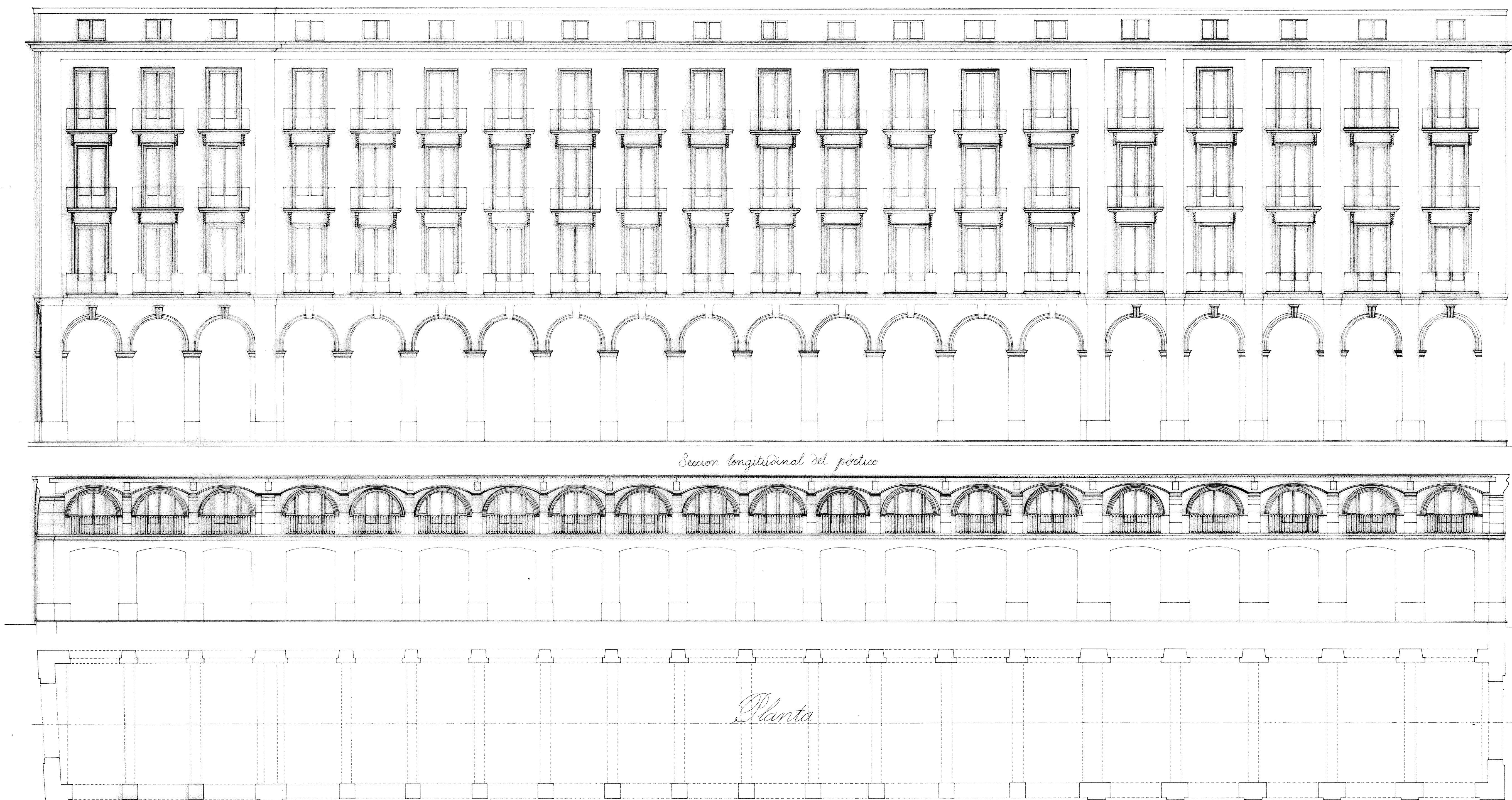
Fachada de las casas de la parte del río



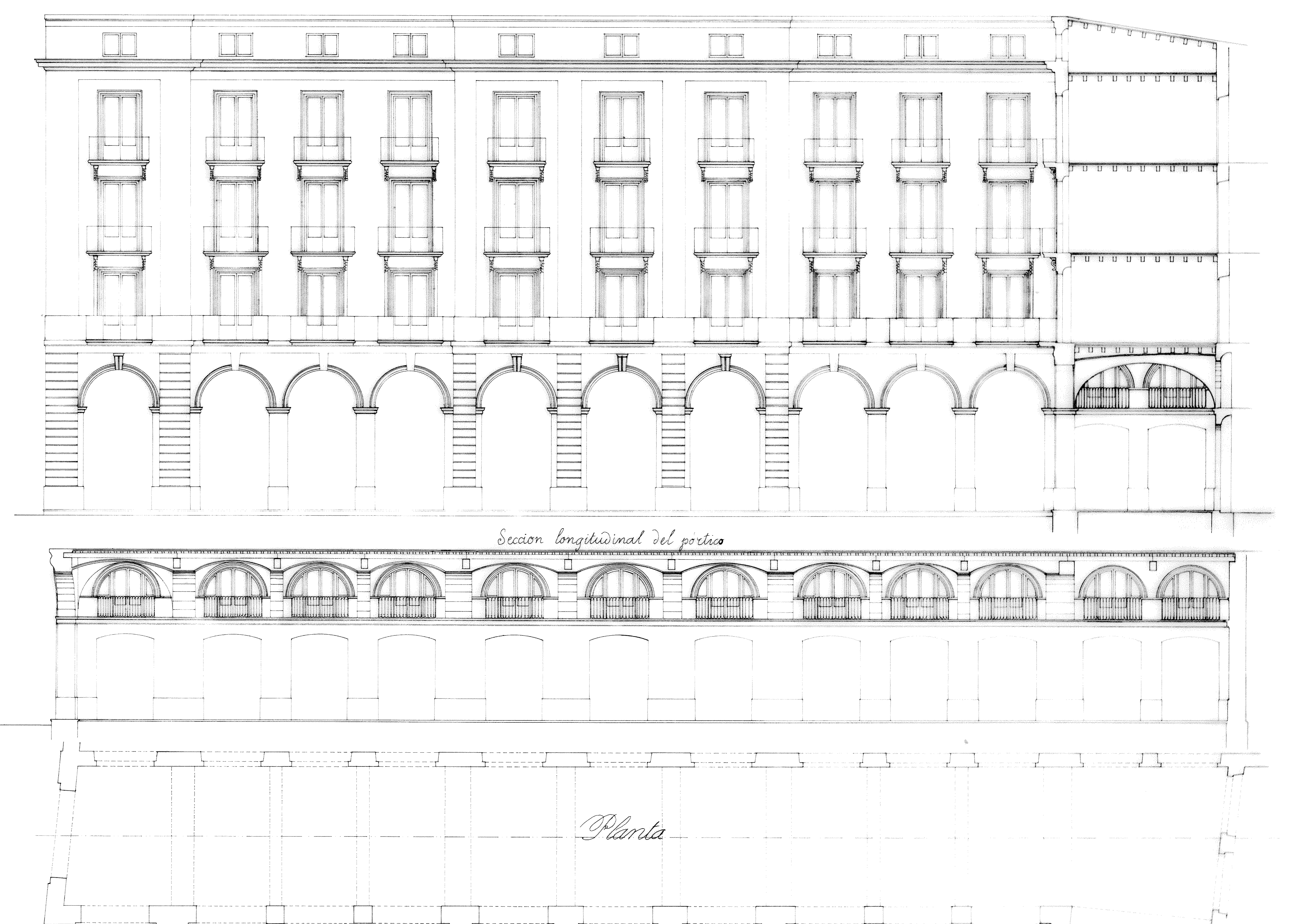
Fachada de las casas de la parte de mediodía



Fachada de las casas de la calle de Santa Clara que formara lado de la plaza

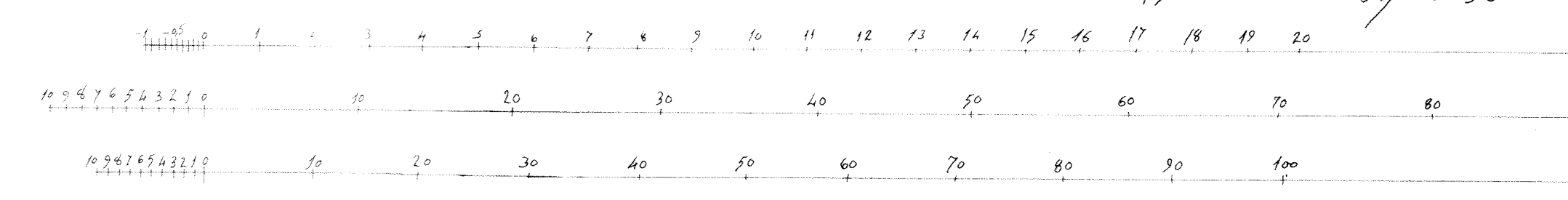


Fachada de las casas de la parte del cuartel



Girona fines-marzo del 1885, pasados a
 Junta por Miguel Ferrer i Torres
 acordados:
 no se han tachado las secciones del
 traza, obra i fuste.
 se balcones de las plantas 1^a y 2^a
 de las fachadas de Sta Clara
 i el río han de ser más altos
 traza cobat caserios, balco 1^o no se i
 mollura de más.
 a la balcones sea solo un esbozo en una
 línea horizontal de 3 mm
 i alzado que se refiere en
 las fachadas de Sta Clara i
 caserios, en el 1^o no se i
 el material, pero refiriendo al punto marcado
 con una ϕ i más amplia.

Escalas de 1 por 100



20 Metros
 Sr. Pío Castellanos
 Sr. Pío Castellanos

Girona 14 de Setiembre 1889
 Aprobado en sesión de esta obra
 B. P. O. C. S.
 Mariano Fort. Pío

Girona 14 de Setiembre de 1889
 El Arquitecto
 Martín Planas