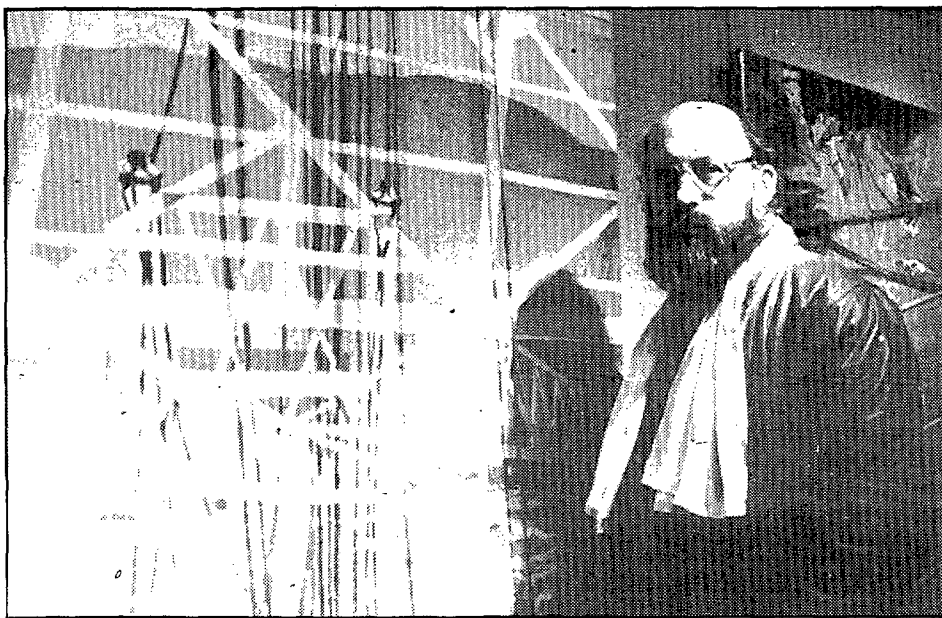


«La seva pintura té tot el que la pintura ha de tenir (dibuix, llum, color, textura, composició...) i, a més, hi ha en ella paraules. Val a dir conceptes». Així parla la crítica artística —en boca de Fernando Sánchez Drago— de l'obra de Lluís Badosa, un pintor nascut a Sant Joan les Fonts que actualment treballa i viu al País Basc. «La mirada de Lluís Badosa, aparentment indecisa al principi, s'atura de sobte en quelcom. És llavors quan comença a parlar de forma apassionada i desbordant o quan pren el llapis entre les mans i esbossa allò que acabarà essent un dels seus quadres». I d'aquesta



manera el defineix Germán Yanke. La veritat és que la primera impressió en conèixer-lo ha estat francament molt bona. Home amable, d'ulls francs i somriure fàcil, Lluís Badosa és tal i com el descriuem ambdós crítics, un home apassionat. Tal i com ell mateix ens diria, com a professor de la Facultat de Belles Arts de la Universitat del País Basc, «penso que és molt important que l'artista no es tanqui en una torre de marfil. El contacte diari amb la joventut ajuda que això no passi, que estiguis cada dia a l'aguait del que passa, obligant-te a reflexionar sobre moltes alternatives i nous plantejaments».

GEMMA VILA

Actualment exposa a la Fontana d'Or part de la seva obra, on tracta la bellesa plàstica de les estructures industrials i dedica un petit apartat a la pintura taurica. Ell mateix ens mostrarà un per un cada quadre, parlant-nos amb passió dels processos pels quals havia passat abans no es fes realitat. Lluís Badosa és un home senzill que considera pintar com una «bogeria» —dit en paraules seves perquè ens entenguéssim. Una bogeria que l'omple i el satisfà quan la veu plasmada damunt la tela. Un dels temes que reflecteix a bastament és el de la indústria. No el preocupa, però, la indústria com a tal, sinó l'harmonia de les formes industrials i la bellesa que d'ella se'n deriva. No s'estableix en reivindicador ni homenatjador. Senzillament, vol plasmar amb els seus pinzells allò que l'encisa.

— Però, d'on ve aquesta pintura? — Aquesta pintura sorgeix com a conseqüència d'anar a viure a Bilbao, l'any 1970, per crear l'avui denominada Facultat de Belles Arts de la Universitat del País Basc. Un pintor ha d'ésser conseqüent amb les seves idees i amb el país on viu. La meua obra crec que mostra les formes industrials tan significatives en aquelles terres i tan d'actualitat en aquests moments. I, per altra part, està concebuda amb un tipus de llum que moltes vegades recorda aquest Mediterrani tan im-

## Lluís Badosa: un estudiós de la bellesa plàstica industrial

portant en el meu període de formació. M'interessa aquesta llum com el color que identifica la força potencial d'unes estructures molt vinculades a l'esperit noble i treballador d'un poble que no escatima mitjans per reafirmar la seva identitat cultural.

— La indústria és actualitat... — Allò industrial és actualitat no solament per la seva implicació econòmica sinó per la transformació accelerada que sofreixen les seves estructures formals i funcionals. Això comporta que, si no sabem valorar adequadament les formes industrials, molt possiblement desapareixin importants construccions ben significatives de la nostra història. Avui, a través de la denominada arqueologia industrial, s'està prenent consciència dels valors d'aquestes formes i es comença ja a rescatar-les o protegir-les d'accions vandàliques de molts desaprensus.

— Com valora l'art aquestes formes?

— L'Art ha sabut valorar molt positivament totes aquestes formes tant a través de l'iconografia industrial que apareix ja en el segle XVIII, com a través de la utilització d'estructures i materials fonamentals tan en les màquines de Tinguely com a les utòpiques creacions de Panamarenko, passant és clar per la utilització molt positiva que

Fins al vint d'aquest mes exposa a la Fontana d'Or. Després, portarà a Olot una mostra de pintura basca contemporània

en varen fer les avantguardes històriques (Duchamp, Picabia, Leger, De Chirico, Magritte, Max Ernst, el mateix Dalí, etc.) com la utilització que avui en fan artistes-arquitectes-enginyers tan importants com Archigram, Foster, Takeyama, Piano i Rogers, Fuller, Frei Otto, Cedric Price... i tants d'altres.

— Els pintors tradicionals reflecteixen sovint aquest tipus de paisatge en els seus quadres?

— Curiosament, el paisatge industrial no existeix encara per a molts pintors tradicionals que continuen reflectint només allò que saben i no allò que veuen. Si observessin la realitat que els envolta s'adonarien que aquesta és molt diferent de la que plangien en les seves obres.

— Creu que la «pintura industrial», si ens permet definir-la d'aquesta manera, atrau el gran públic?

— Crec que, desgraciadament, els atrauen més els pessebres. Considero que no els interessa gaire, com tampoc no atreïen en el seu temps els impressionistes.

Es tracta d'una pintura creativa, vinculada a un món molt personal que és el que m'interessa.

— Els colors dels seus quadres no semblen gaire reals...

— Els colors no ha d'aproparse fidelment a la realitat que representen, sinó a l'esperit de l'artista que, a través d'ells, ha de saber expressar tot el seu ca-

ràcter i sentiment. Els colors són portadors, doncs, d'unes significacions molt més complexes que la simple identitat amb el natural. La natura és en certa manera la que motiva l'artista, la que encén la flama de l'esperit que inflama l'espectador quan connecta amb l'artista a través de l'obra.

— Té algun tipus de simbologia especial la sèrie taurica que presenta? — Està pintada amb un llenguatge més figuratiu i reflecteix una simbologia complexa que vincula aquest animal amb una sèrie de connotacions operatives en el subconscient de la persona, però desconeguda per la gran majoria de la gent.

— Tenim la impressió que la seva obra tendeix a l'abstracció...

— Tota obra figurativa porta cap a una abstracció, de la mateixa manera que tota abstracció es pot vincular amb determinades síntesis figuratives. El problema no resideix pas en l'abstracció o la figuració, ni en la tècnica que s'utilitzi, sinó en l'autenticitat de l'obra, que aquesta sigui fidel al sentir de l'artista compromès amb l'època en què viu, i aportí sempre quelcom més a l'expressió plàstica contemporània.

— Quines diferències existeixen entre la pintura basca i la catalana? — Les mateixes que es deriven d'un país que dona al Mediterrani, amb un tipus de llum i ambient definit, i un altre que dona a l'Atlàntic. La geografia i la gent són els que donen el caràcter a aquests països.



CAIXA D'ESTALVIS PROVINCIAL

### BORSA DE BARCELONA

AIGUA, GAS I ELECTRICITAT	Anterior	Dia 04	CIMENTS I CONSTRUCTORS	Anterior	Dia 04
Catalana de Gas	540	530	Asland	872	855
Aigües de Barcelona	380	375	Sanson	—	—
Eléctricas de Zaragoza	105	109	Dragados y Construcciones	358	365
Enher S/B	80	P-87	Fomentos y Obras	900	895
Fecsa	—	—			
Fenosa-Unión Eléctrica	75,50	75,50	<b>SIDEROMETAL·LÚRGIQUES</b>		
Hidruña	70	65	Altos Hornos de Vizcaya	61	64
Hidroeléctrica española	82	77	Citroën Hispania	1.100	P-1.000
Iberduero	111,50	107	Fasa Renault	545	520
Sevillana de Electricidad	90	88,25	Finanzauto	—	—
<b>BANCS</b>			Material y Construcciones	—	D-390
Bilbao	1.410	1.410	Metalúrgicas Santa Ana	440	435
Central	1.095	1.097	Motor Ibérica	257	250
Hispano Americano	610	600	Duro Felguera	390	P-380
Vizcaya	1.412	1.400			
Banesto	1.150	1.170	<b>PAPERERES</b>		
Santander	1.083	1.083	Sarrío	348	351
Popular Español	1.445	1.440	Torras Hostench	2.300	1.840
Exterior	489	470	Papelera Española	280	275
Zaragozano	—	—			
Comercial Transatlántico	1.155	1.157	<b>DIVERSES</b>		
<b>QUÍMIQUES</b>			La seda de Barcelona	220	215
S.A. Cros	434	415	Tubacex	172	166
Industrias Aragonesas	297	284	Campsa	—	D-562
Española Carburos	565	—	Telefónica	161,50	159
Española Petróleos	425	427	Sniace	260	245
Explosivos Río Tinto	265	275	Autopistes	153	152

Canvi de divises facilitat per

CAIXA DE SABADELL

Divisa	Comprador	Venedor
1 Dòlar EUA	107,970	108,240
1 Dòlar canadenc	82,896	83,104
1 Dòlar australià	78,202	78,398
1 Franc francès	20,165	20,215
1 Lliura esterlina	202,497	203,003
1 Lliura irlandesa	181,073	181,527
1 Franc suís	84,155	84,365
100 Francs belgues	326,142	326,958
1 Marc alemany	68,262	68,432
100 Lires italianes	9,264	9,288
1 Florí holandès	60,724	60,876
1 Corona sueca	18,655	18,701
1 Corona danesa	17,748	17,792
1 Corona noruega	17,358	17,402
1 Marc finlandès	27,566	27,635
100 Xelins austríacs	969,986	972,414
100 Escuts portuguesos	82,197	82,403
100 lens japonesos	88,349	88,571
100 Dracmes grecs	85,193	85,407

### Cotització de l'ecu (Brussel·les)

43,24	Francs belgues	2,06	Marc alemanys
2,32	Florins holandesos	0,69	Llures esterlines
6,97	Francs francesos	1.520,00	Lires italianes
1,30	Dòlars estatunidencs	1,67	Francs suïssos
169,46	Escuts portuguesos	159,41	lens japonesos
		140,83	Pessetes espanyoles